



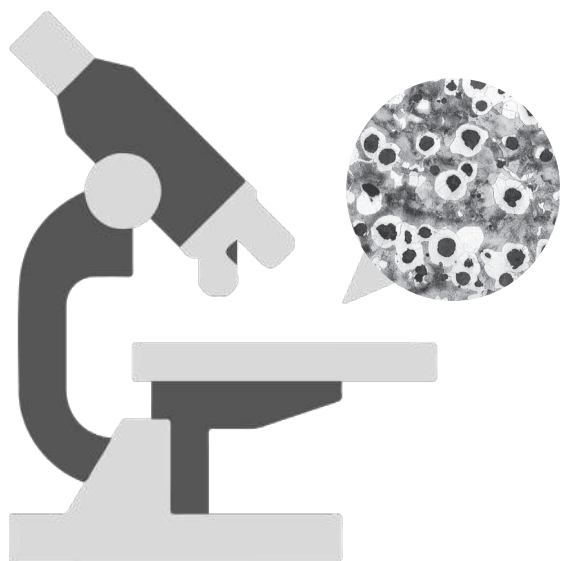
**CHIUSINI E
POZZETTI**

CHIUSINI TLC

Nel 2017 DISOTEC sviluppa la propria gamma di chiusini in ghisa secondo EN 124-2, dedicati esclusivamente alle infrastrutture di TLC. I chiusini, grazie alla notevole esperienza maturata nel settore, vengono progettati per offrire i migliori livelli di sicurezza, facilità di posa e durata nel tempo. Queste qualità ci permettono di ottenere la qualificazione come produttori di chiusini per i principali gestori italiani di TLC: TIM, Fastweb, Open Fiber ed Infratel etc.. Le nostre fonderie sono state accuratamente selezionate, sono in grado di garantire i più elevati standard di controllo dei processi e qualità del prodotto e vengono periodicamente monitorate tramite verifiche ispettive effettuate in fabbrica dal nostro personale e dall'Organismo di Certificazione Accreditato ICMQ.





GHISA GJS-500/7 secondo EN1563

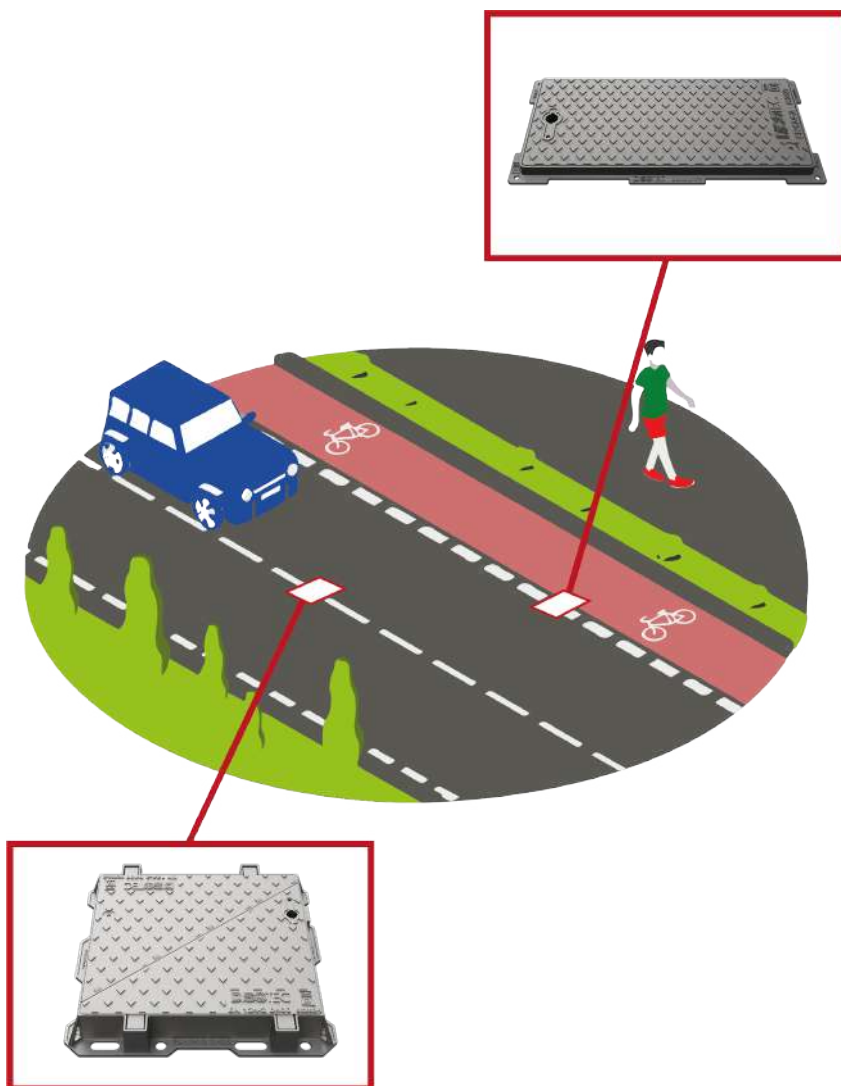


L'utilizzo della ghisa GJS 500/7, rispetto alla "ghisa grigia o lamellare", ci consente di realizzare prodotti molto resistenti e dalle ottime finiture superficiali. Infatti, questa tipologia di ghisa, presenta una distribuzione della grafite sotto forma di sfere, il che rende molto difficile che possibili fratture nella matrice ferrosa si propaghino raggiungendo, quindi, elevatissimi margini di resistenza.

Le immagini sono puramente indicative.

CLASSI E LUOGHI DI IMPIEGO

ICONA	CLASSE MIN. EN124	LUOGHI DI IMPIEGO
	C250	Bordo stradale, parcheggi di autovetture, piazzali, siti industriali ed aree con movimentazione lenta.
	D400	Carreggiate di strade (comprese vie pedonali), banchine transitabili ed aree di sosta, per tutti i veicoli stradali.



Le immagini sono puramente indicative.

CHIUSINI

DCLC3030T



Chiusino in ghisa composto da unico coperchio.
Il coperchio risulta manovrabile con uno sforzo inferiore a 30 kg,
dotato di serratura codificata in acciaio inox e tappo in plastica.

DIMENSIONI UTILI - CHIUSINO		
ESTERNO	INTERNO	ALTEZZA
300x300 mm	200x200 mm	35 mm

MARCATURA

EN124-2

LOGO DISOTEC

Marchio dell'Ente accreditato per la certificazione del prodotto
Identificazione del Lotto di produzione


LOGO - disponibile su richiesta

APPLICAZIONI

CAMPO DI APPLICAZIONE IN BASE ALL'IMPIEGO PREVISTO:

Gruppo 3:

Per chiusini, caditoie e griglie lungo il bordo dei marciapiedi, per una larghezza massima di 0,5 m sulla carreggiata e 0,2 m sul marciapiede.

CARATTERISTICHE		-	
MATERIALE	Ghisa EN-GJS-500/7 secondo EN1563		
CLASSE	C250	Norma Europea	EN124-2
ZONA DI APOGGIO TELAIO	≤ 7,5 N/mm ²		
MOTIVO IN RILIEVO	compreso tra	10% - 70%	
SPESSORE RILIEVO	2 mm		
FINITURA	Vernice atossica idrosolubile nera		
PESO	6 kg		
Ente Certificatore			

Conforme alle Specifiche Tecniche: UNI EN124-2

Le immagini sono puramente indicative.

CHIUSINI DCLC4015T



Chiusino in ghisa composto da unico coperchio rettangolare. Il coperchio risulta manovrabile con uno sforzo inferiore a 30 kg, dotato di serratura codificata in acciaio inox e tappo in plastica.

DIMENSIONI UTILI - CHIUSINO

ESTERNO	INTERNO	ALTEZZA
480x230 mm	385x135 mm	36 mm

MARCATURA

EN124-2

LOGO DISOTEC

Marchio dell'Ente accreditato per la certificazione del prodotto
Identificazione del Lotto di produzione

LOGO - disponibile su richiesta

APPLICAZIONI

CAMPO DI APPLICAZIONE IN BASE ALL'IMPIEGO PREVISTO:

Gruppo 3:

Per chiusini, caditoie e griglie lungo il bordo dei marciapiedi, per una larghezza massima di 0,5 m sulla carreggiata e 0,2 m sul marciapiede.

CARATTERISTICHE

MATERIALE	Ghisa EN-GJS-500/7 secondo EN1563		
CLASSE	C250	Norma Europea	EN124-2
ZONA DI APPOGGIO TELAIO	≤ 7,5 N/mm ²		
MOTIVO IN RILIEVO	compreso tra	10% - 70%	
SPESSORE RILIEVO	3 mm		
FINITURA	Vernice atossica idrosolubile nera		
PESO	9,5 kg		

Ente Certificatore



Conforme alle Specifiche Tecniche: UNI EN124-2

Le immagini sono puramente indicative.

CHIUSINI

DCLD4015T



Chiusino in ghisa composto da unico coperchio rettangolare. Il coperchio risulta manovrabile con uno sforzo inferiore a 30 kg, dotato di serratura codificata in acciaio inox e tappo in plastica.

DIMENSIONI UTILI - CHIUSINO

ESTERNO	INTERNO	ALTEZZA
490x240 mm	386x136 mm	75 mm

MARCATURA

EN124-2

LOGO DISOTEC

Marchio dell'Ente accreditato per la certificazione del prodotto

Identificazione del Lotto di produzione

LOGO - disponibile su richiesta

APPLICAZIONI

CAMPO DI APPLICAZIONE IN BASE ALL'IMPIEGO PREVISTO:

Gruppo 4:

Carreggiate stradali (comprese strade pedonali), banchine transitabili e aree di sosta per tutti i tipi di veicoli stradali.

CARATTERISTICHE

CARATTERISTICHE	-
MATERIALE	Ghisa EN-GJS-500/7 secondo EN1563
CLASSE	D400 Norma Europea EN124-2
ZONA DI APPOGGIO TELAIO	≤ 7,5 N/mm ²
MOTIVO IN RILIEVO	compreso tra 10% - 70%
SPESSORE RILIEVO	3 mm
FINITURA	Vernice atossica idrosolubile nera
PESO	12 kg

Ente Certificatore



Conforme alle Specifiche Tecniche:

EN124-2

Le immagini sono puramente indicative.

CHIUSINI

DCLC4040T



Chiusino in ghisa composto da unico coperchio quadrato. Il coperchio risulta manovrabile con uno sforzo inferiore a 30 kg, dotato di serratura codificata in acciaio inox e tappo in plastica.

DIMENSIONI UTILI - CHIUSINO

ESTERNO	INTERNO	ALTEZZA
480x480 mm	377x377 mm	49 mm

MARCATURA

EN124-2

LOGO DISOTEC

Marchio dell'Ente accreditato per la certificazione del prodotto
Identificazione del Lotto di produzione

LOGO - disponibile su richiesta

APPLICAZIONI

CAMPO DI APPLICAZIONE IN BASE ALL'IMPIEGO PREVISTO:

Gruppo 3:

Per chiusini, caditoie e griglie lungo il bordo dei marciapiedi, per una larghezza massima di 0,5 m sulla carreggiata e 0,2 m sul marciapiede.

CARATTERISTICHE

MATERIALE	Ghisa EN-GJS-500/7 secondo EN1563		
CLASSE	C250	Norma Europea	EN124-2
ZONA DI APPOGGIO TELAIO	≤ 7,5 N/mm ²		
MOTIVO IN RILIEVO	compreso tra	10% - 70%	
SPESSORE RILIEVO	3 mm		
FINITURA	Vernice atossica idrosolubile nera		
PESO	22 kg		

Ente Certificatore



Conforme alle Specifiche Tecniche: UNI EN124-2

Le immagini sono puramente indicative.

CHIUSINI

DCLC4545T



Chiusino in ghisa composto da unico coperchio quadrato. Il coperchio risulta manovrabile con uno sforzo inferiore a 30 kg, dotato di serratura codificata in acciaio inox e tappo in plastica.

DIMENSIONI UTILI - CHIUSINO		
ESTERNO	INTERNO	ALTEZZA
570x570 mm	450x450 mm	52 mm

MARCATURA

EN124-2

LOGO DISOTEC

Marchio dell'Ente accreditato per la certificazione del prodotto
Identificazione del Lotto di produzione


LOGO - disponibile su richiesta

APPLICAZIONI

CAMPO DI APPLICAZIONE IN BASE ALL'IMPIEGO PREVISTO:

Gruppo 3:

Per chiusini, caditoie e griglie lungo il bordo dei marciapiedi, per una larghezza massima di 0,5 m sulla carreggiata e 0,2 m sul marciapiede.

CARATTERISTICHE	-
MATERIALE	Ghisa EN-GJS-500/7 secondo EN1563
CLASSE	C250 Norma Europea EN124-2
ZONA DI APPOGGIO TELAIO	$\leq 7,5 \text{ N/mm}^2$
MOTIVO IN RILIEVO	compreso tra 10% - 70%
SPESSORE RILIEVO	2 mm
FINITURA	Vernice atossica idrosolubile nera
PESO	35 kg
Ente Certificatore	

Conforme alle Specifiche Tecniche: UNI EN124-2

Le immagini sono puramente indicative.

CHIUSINI

DCLD4545T



Chiusino in ghisa composto da unico coperchio quadrato. Il coperchio risulta manovrabile con uno sforzo inferiore a 30 kg, dotato di serratura codificata in acciaio inox e tappo in plastica.

DIMENSIONI UTILI - CHIUSINO		
ESTERNO	INTERNO	ALTEZZA
550x550 mm	450x450 mm	100 mm

MARCATURA

EN124-2

LOGO DISOTEC

Marchio dell'Ente accreditato per la certificazione del prodotto
Identificazione del Lotto di produzione


LOGO - disponibile su richiesta

APPLICAZIONI

CAMPO DI APPLICAZIONE IN BASE ALL'IMPIEGO PREVISTO:

Gruppo 4:

Carreggiate stradali (comprese strade pedonali), banchine transitabili e aree di sosta per tutti i tipi di veicoli stradali.

CARATTERISTICHE		-	
MATERIALE	Ghisa EN-GJS-500/7 secondo EN1563		
CLASSE	D400	Norma Europea	EN124-2
ZONA DI APPOGGIO TELAIO	≤ 7,5 N/mm ²		
MOTIVO IN RILIEVO	compreso tra	10% - 70%	
SPESSORE RILIEVO	3 mm		
FINITURA	Vernice atossica idrosolubile nera		
PESO	45 kg		
Ente Certificatore			

Conforme alle Specifiche Tecniche: UNI EN124-2

Le immagini sono puramente indicative.

CHIUSINI

DCLD6060T



Chiusino in ghisa composto da 2 coperchi triangolari con apertura superiore a 105° e auto bloccaggio a 90° in fase di chiusura. I coperchi risultano manovrabili con uno sforzo inferiore a 30 kg, e sfilabili dal telaio in posizione di completa apertura. Uno dei coperchi è dotato di serratura codificata in acciaio inox e tappo in plastica.

DIMENSIONI UTILI - CHIUSINO		
ESTERNO	INTERNO	ALTEZZA
746x736 mm	600x600 mm	100 mm

MARCATURA

EN124-2

LOGO DISOTEC

Marchio dell'Ente accreditato per la certificazione del prodotto
Identificazione del Lotto di produzione


LOGO - disponibile su richiesta

APPLICAZIONI

CAMPO DI APPLICAZIONE IN BASE ALL'IMPIEGO PREVISTO:

Gruppo 4:

Carreggiate stradali (comprese strade pedonali), banchine transitabili e aree di sosta per tutti i tipi di veicoli stradali.

CARATTERISTICHE	-
MATERIALE	Ghisa EN-GJS-500/7 secondo EN1563
CLASSE	D400 Norma Europea EN124-2
ZONA DI APPOGGIO TELAIO	≤ 7,5 N/mm ²
MOTIVO IN RILIEVO	compreso tra 10% - 70%
SPESSORE RILIEVO	3 mm
FINITURA	Vernice atossica idrosolubile nera
PESO	80 kg
Ente Certificatore	ICMQ 

Conforme alle Specifiche Tecniche: UNI EN124-2

Le immagini sono puramente indicative.

CHIUSINI

DCLD6060R



Chiusino in ghisa composto da singolo coperchio a riempimento con altezza utile interna 70 mm.

Il coperchio risulta manovrabile con uno sforzo inferiore a 30 kg.

DIMENSIONI UTILI - CHIUSINO

ESTERNO	INTERNO	ALTEZZA
760x712 mm	600x600 mm	125 mm

MARCATURA

EN124-2

LOGO DISOTEC

Marchio dell'Ente accreditato per la certificazione del prodotto
Identificazione del Lotto di produzione

LOGO - disponibile su richiesta

APPLICAZIONI

CAMPO DI APPLICAZIONE IN BASE ALL'IMPIEGO PREVISTO:

Gruppo 4:

Carreggiate stradali (comprese strade pedonali), banchine transitabili e aree di sosta per tutti i tipi di veicoli stradali.

CARATTERISTICHE

MATERIALE	Ghisa EN-GJS-500/7 secondo EN1563		
CLASSE	D400	Norma Europea	EN124-2
ZONA DI APPOGGIO TELAIO	≤ 7,5 N/mm ²		
MOTIVO IN RILIEVO	compreso tra		10% - 70%
SPESSORE RILIEVO	-		
FINITURA	Vernice atossica idrosolubile nera		
PESO	80 kg		

Ente Certificatore



Conforme alle Specifiche Tecniche: UNI EN124-2

Le immagini sono puramente indicative.

CHIUSINI

DCLC7030T



Chiusino in ghisa composto da unico coperchio rettangolare. Il coperchio risulta manovrabile con uno sforzo inferiore a 30 kg, dotato di serratura codificata in acciaio inox e tappo in plastica.

DIMENSIONI UTILI - CHIUSINO

ESTERNO	INTERNO	ALTEZZA
790x395 mm	700x300 mm	36 mm

MARCATURA

EN124-2

LOGO - DISOTEC

Marchio dell'Ente accreditato per la certificazione del prodotto
Identificazione del Lotto di produzione

LOGO - disponibile su richiesta

APPLICAZIONI

CAMPO DI APPLICAZIONE IN BASE ALL'IMPIEGO PREVISTO:

Gruppo 3:

Per chiusini, caditoie e griglie lungo il bordo dei marciapiedi, per una larghezza massima di 0,5 m sulla carreggiata e 0,2 m sul marciapiede.

CARATTERISTICHE

MATERIALE	Ghisa EN-GJS-500/7 secondo EN1563		
CLASSE	C250	Norma Europea	EN124-2
ZONA DI APPOGGIO TELAIO	≤ 7,5 N/mm ²		
MOTIVO IN RILIEVO	compreso tra		10% - 70%
SPESSORE RILIEVO	2 mm		
FINITURA	Vernice atossica idrosolubile nera		
PESO	31 kg		

Ente Certificatore



Conforme alle Specifiche Tecniche: UNI EN124-2

Le immagini sono puramente indicative.

CHIUSINI

DCLD7640T



Chiusino in ghisa composto da 2 coperchi triangolari con apertura superiore a 105° e auto bloccaggio a 90° in fase di chiusura. I coperchi risultano manovrabili con uno sforzo inferiore a 30 kg, e sfilabili dal telaio in posizione di completa apertura. Uno dei coperchi è dotato di serratura codificata in acciaio inox e tappo in plastica.

DIMENSIONI UTILI - CHIUSINO

ESTERNO	INTERNO	ALTEZZA
918x536 mm	760x400 mm	100 mm

MARCATURA

EN124-2

LOGO DISOTEC

Marchio dell'Ente accreditato per la certificazione del prodotto

Identificazione del Lotto di produzione

LOGO - disponibile su richiesta

APPLICAZIONI

CAMPO DI APPLICAZIONE IN BASE ALL'IMPIEGO PREVISTO:

Gruppo 4:

Carreggiate stradali (comprese strade pedonali), banchine transitabili e aree di sosta per tutti i tipi di veicoli stradali.

CARATTERISTICHE

MATERIALE	Ghisa EN-GJS-500/7 secondo EN1563		
CLASSE	D400	Norma Europea	EN124-2
ZONA DI APPOGGIO TELAIO	≤ 7,5 N/mm ²		
MOTIVO IN RILIEVO	compreso tra	10% - 70%	
SPESSORE RILIEVO	3 mm		
FINITURA	Vernice atossica idrosolubile nera		
PESO	75 kg		

Ente Certificatore



Conforme alle Specifiche Tecniche: UNI EN124-2

Le immagini sono puramente indicative.

CHIUSINI

DCLD7640R



Chiusino in ghisa composto da singolo coperchio a riempimento con altezza utile interna 75 mm.
Il coperchio risulta manovrabile con uno sforzo inferiore a 30 kg.

DIMENSIONI UTILI - CHIUSINO

ESTERNO	INTERNO	ALTEZZA
910x530 mm	760x400 mm	100 mm

MARCATURA

EN124-2

LOGO DISOTEC

Marchio dell'Ente accreditato per la certificazione del prodotto

Identificazione del Lotto di produzione

LOGO - disponibile su richiesta

APPLICAZIONI

CAMPO DI APPLICAZIONE IN BASE ALL'IMPIEGO PREVISTO:

Gruppo 4:

Carreggiate stradali (comprese strade pedonali), banchine transitabili e aree di sosta per tutti i tipi di veicoli stradali.

CARATTERISTICHE

MATERIALE	Ghisa EN-GJS-500/7 secondo EN1563		
CLASSE	D400	Norma Europea	EN124-2
ZONA DI APPOGGIO TELAIO	≤ 7,5 N/mm ²		
MOTIVO IN RILIEVO	compreso tra	10% - 70%	
SPESSORE RILIEVO	-		
FINITURA	Vernice atossica idrosolubile nera		
PESO	80 kg		

Ente Certificatore

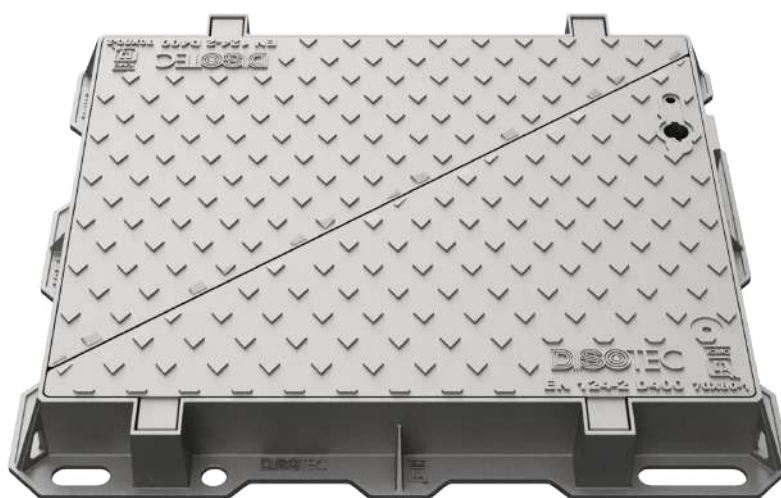


Conforme alle Specifiche Tecniche: EN124-2

Le immagini sono puramente indicative.

CHIUSINI

DCLD7080T



Chiusino in ghisa composto da 2 coperchi triangolari con apertura superiore a 105° e auto bloccaggio a 90° in fase di chiusura. I coperchi risultano manovrabili con uno sforzo inferiore a 30 kg, e sfilabili dal telaio in posizione di completa apertura. Uno dei coperchi è dotato di serratura codificata in acciaio inox e tappo in plastica.

DIMENSIONI UTILI - CHIUSINO

ESTERNO	INTERNO	ALTEZZA
946x856 mm	800x700 mm	100 mm

MARCATURA

EN124-2

LOGO DISOTEC

Marchio dell'Ente accreditato per la certificazione del prodotto

Identificazione del Lotto di produzione

LOGO - disponibile su richiesta

APPLICAZIONI

CAMPO DI APPLICAZIONE IN BASE ALL'IMPIEGO PREVISTO:

Gruppo 4:

Carreggiate stradali (comprese strade pedonali), banchine transitabili e aree di sosta per tutti i tipi di veicoli stradali.

CARATTERISTICHE

MATERIALE	Ghisa EN-GJS-500/7 secondo EN1563		
CLASSE	D400	Norma Europea	EN124-2
ZONA DI APPOGGIO TELAIO	≤ 7,5 N/mm ²		
MOTIVO IN RILIEVO	compreso tra	10% - 70%	
SPESSORE RILIEVO	3 mm		
FINITURA	Vernice atossica idrosolubile nera		
PESO	110 kg		

Ente Certificatore

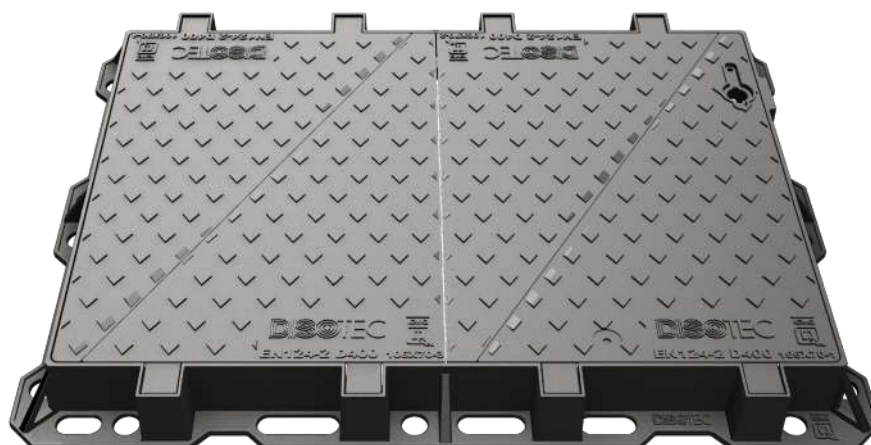


Conforme alle Specifiche Tecniche: UNI EN124-2

Le immagini sono puramente indicative.

CHIUSINI

DCLD10670T



Chiusino in ghisa composto da 4 coperchi triangolari con apertura superiore a 105° e auto bloccaggio a 90° in fase di chiusura. I coperchi risultano manovrabili con uno sforzo inferiore a 30 kg, e sfilabili dal telaio in posizione di completa apertura. Uno dei coperchi è dotato di serratura codificata in acciaio inox e tappo in plastica.

DIMENSIONI UTILI - CHIUSINO

ESTERNO	INTERNO	ALTEZZA
1200x890 mm	1060x700 mm	100 mm

MARCATURA

EN124-2

LOGO DISOTEC

Marchio dell'Ente accreditato per la certificazione del prodotto

Identificazione del Lotto di produzione

LOGO - disponibile su richiesta

APPLICAZIONI

CAMPO DI APPLICAZIONE IN BASE ALL'IMPIEGO PREVISTO:

Gruppo 4:

Carreggiate stradali (comprese strade pedonali), banchine transitabili e aree di sosta per tutti i tipi di veicoli stradali.

CARATTERISTICHE

MATERIALE	Ghisa EN-GJS-500/7 secondo EN1563		
CLASSE	D400	Norma Europea	EN124-2
ZONA DI APPOGGIO TELAIO	≤ 7,5 N/mm ²		
MOTIVO IN RILIEVO	compreso tra	10% - 70%	
SPESSORE RILIEVO	3 mm		
FINITURA	Vernice atossica idrosolubile nera		
PESO	160 kg		

Ente Certificatore

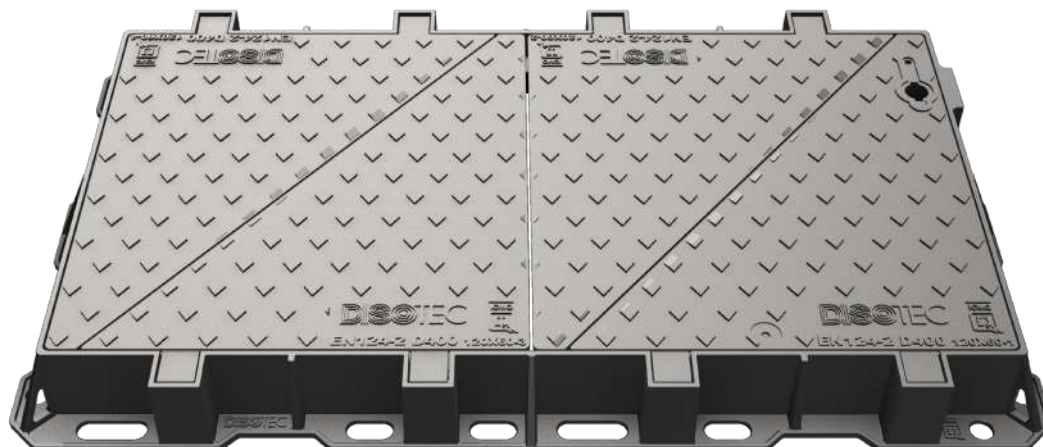


Conforme alle Specifiche Tecniche: UNI EN124-2

Le immagini sono puramente indicative.

CHIUSINI

DCLD12060T



Chiusino in ghisa composto da 4 coperchi triangolari con apertura superiore a 105° e auto bloccaggio a 90° in fase di chiusura. I coperchi risultano manovrabili con uno sforzo inferiore a 30 kg, e sfilabili dal telaio in posizione di completa apertura. Uno dei coperchi è dotato di serratura codificata in acciaio inox e tappo in plastica.

DIMENSIONI UTILI - CHIUSINO

ESTERNO	INTERNO	ALTEZZA
1340x775 mm	1200x600 mm	120 mm

MARCATURA

EN124-2

LOGO DISOTEC

Marchio dell'Ente accreditato per la certificazione del prodotto

Identificazione del Lotto di produzione

LOGO - disponibile su richiesta

APPLICAZIONI

CAMPO DI APPLICAZIONE IN BASE ALL'IMPIEGO PREVISTO:

Gruppo 4:

Carreggiate stradali (comprese strade pedonali), banchine transitabili e aree di sosta per tutti i tipi di veicoli stradali.

CARATTERISTICHE

MATERIALE	Ghisa EN-GJS-500/7 secondo EN1563		
CLASSE	D400	Norma Europea	EN124-2
ZONA DI APPOGGIO TELAIO	≤ 7,5 N/mm ²		
MOTIVO IN RILIEVO	compreso tra	10% - 70%	
SPESSORE RILIEVO	3 mm		
FINITURA	Vernice atossica idrosolubile nera		
PESO	160 kg		

Ente Certificatore



Conforme alle Specifiche Tecniche: UNI EN124-2

Le immagini sono puramente indicative.

CHIUSINI

DCLD12060R



Chiusino in ghisa composto da singolo coperchio a riempimento con altezza utile interna 70 mm.
Il coperchio risulta manovrabile con uno sforzo inferiore a 30 kg.

DIMENSIONI UTILI - CHIUSINO

ESTERNO	INTERNO	ALTEZZA
1314x760 mm	1200x600 mm	125 mm

MARCATURA

EN124-2

LOGO DISOTEC

Marchio dell'Ente accreditato per la certificazione del prodotto

Identificazione del Lotto di produzione

LOGO - disponibile su richiesta

APPLICAZIONI

CAMPO DI APPLICAZIONE IN BASE ALL'IMPIEGO PREVISTO:

Gruppo 4:

Carreggiate stradali (comprese strade pedonali), banchine transitabili e aree di sosta per tutti i tipi di veicoli stradali.

CARATTERISTICHE

MATERIALE	Ghisa EN-GJS-500/7 secondo EN1563		
CLASSE	D400	Norma Europea	EN124-2
ZONA DI APPOGGIO TELAIO	≤ 7,5 N/mm ²		
MOTIVO IN RILIEVO	compreso tra		10% - 70%
SPESSORE RILIEVO	-		
FINITURA	Vernice atossica idrosolubile nera		
PESO	160 kg		

Ente Certificatore



Conforme alle Specifiche Tecniche: UNI EN124-2

Le immagini sono puramente indicative.

POZZETTI

SISTEMA POZZETTO IN POLIURETANO 40x15 E CHIUSINO DCLC4015T



Il sistema pozzetto e chiusino composto da un **pozzetto in poliuretano** con base scomponibile e un chiusino di ghisa sferoidale con serratura laterale a chiave unificata, rappresenta la soluzione ottimizzata per l'utilizzo nelle reti di Telecomunicazione di nuova generazione.

DIMENSIONI UTILI - POZZETTO

LUCE NETTA	PROFONDITÀ
cm: 40 x 15	cm: 30

APPLICAZIONI

Soluzione ottimizzata per l'utilizzo nelle reti di Telecomunicazione di nuova generazione

CARATTERISTICHE

Pozzetto in poliuretano con base scomponibile

Chiusino di ghisa sferoidale a norma EN 124 in classe C250 con serratura laterale a chiave unificata coperta da tappo di elastomero.

CARATTERISTICHE DEL POLIURETANO

Densità (compresso)	1,000 Kg/m ³ DIN53432
Durezza	≥ 70 Shore D DIN53505
Resistenza a flessione	≥ 60 N/mm ² DIN53452
Modulo di flessione	≥ 1,300 N/mm ² DIN53457
Resistenza all'urto	≥ 40 KJ/m ² DIN53453
Resistenza a compressione	≥ 50 N/mm ² DIN53421
HDT (T distorsione)	≥ 80°C DIN53461 (B)
Restringimento lineare	1%



Le immagini sono puramente indicative.

POZZETTI

SISTEMA POZZETTO IN POLIURETANO 54X15 E CHIUSINO DCLC4015T



Il sistema pozzetto e chiusino composto da un **pozzetto in poliuretano** con base scomponibile e un chiusino di ghisa sferoidale con serratura laterale a chiave unificata, rappresenta la soluzione ottimizzata per l'utilizzo nelle reti di Telecomunicazione di nuova generazione.

DIMENSIONI UTILI - POZZETTO

LUCE NETTA	PROFONDITÀ
cm: 54 x 15	cm: 30

APPLICAZIONI

Soluzione ottimizzata per l'utilizzo nelle reti di Telecomunicazione di nuova generazione

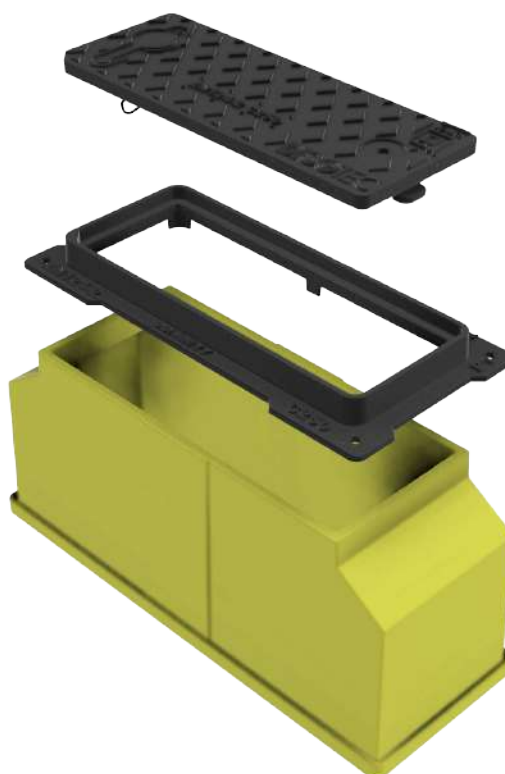
CARATTERISTICHE

Pozzetto in poliuretano con base scomponibile

Chiusino di ghisa sferoidale a norma EN 124 in classe C250 con serratura laterale a chiave unificata coperta da tappo di elastomero.

CARATTERISTICHE DEL POLIURETANO

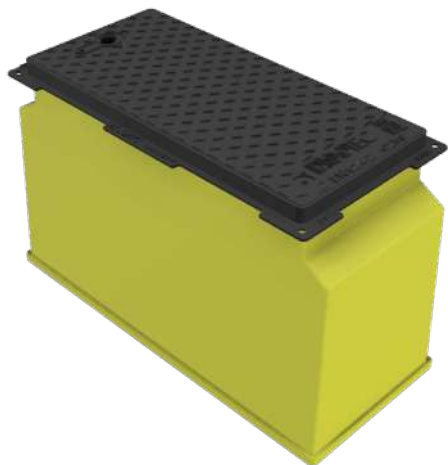
Densità (compresso)	1,000 Kg/m ³ DIN53432
Durezza	≥ 70 Shore D DIN53505
Resistenza a flessione	≥ 60 N/mm ² DIN53452
Modulo di flessione	≥ 1,300 N/mm ² DIN53457
Resistenza all'urto	≥ 40 KJ/m ² DIN53453
Resistenza a compressione	≥ 50 N/mm ² DIN53421
HDT (T distorsione)	≥ 80°C DIN53461 (B)
Restringimento lineare	1%



Le immagini sono puramente indicative.

POZZETTI

SISTEMA POZZETTO IN POLIURETANO 85x30 E CHIUSINO DCLC7030T



Il sistema pozzetto e chiusino composto da un **pozzetto in poliuretano** con base scomponibile e un chiusino di ghisa sferoidale 70x30 con serratura laterale e chiave unificata, rappresenta la soluzione ottimizzata per l'utilizzo nelle reti di Telecomunicazioni di nuova generazione.

APPLICAZIONI

Soluzione ottimizzata per l'utilizzo nelle reti di Telecomunicazione di nuova generazione

CARATTERISTICHE

Pozzetto in poliuretano con base scomponibile

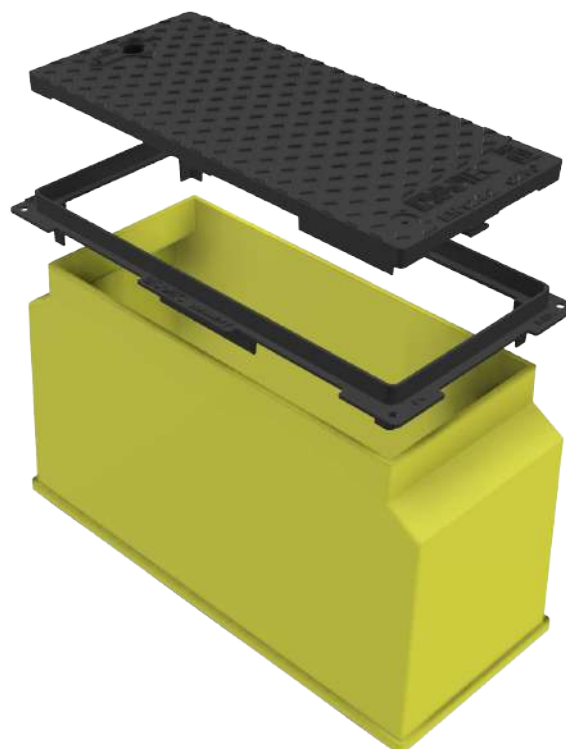
Chiusino di ghisa sferoidale a norma EN 124-2 in classe C250 con serratura laterale a chiave unificata coperta da tappo elastomero.

DIMENSIONI UTILI - POZZETTO

LUCE NETTA	PROFONDITÀ
cm: 85 x 30	cm: 50

CARATTERISTICHE DEL POLIURETANO

Densità(compresso)	1,000 Kg/m ³ DIN53432
Durezza	≥ 70 Shore D DIN53505
Resistenza a flessione	≥ 60 N/mm ² DIN53452
Modulo di flessione	≥ 1,300 N/mm ² DIN53457
Resistenza all'urto	≥ 40 KJ/m ² DIN53453
Resistenza a compressione	≥ 50 N/mm ² DIN53421
HDT (T distorsione)	≥ 80°C DIN53461 (B)
Restringimento lineare	1%



Le immagini sono puramente indicative.

POZZETTI

SISTEMA POZZETTO IN POLIURETANO 76x40 E CHIUSINO DCLD7640T



Il sistema pozzetto e chiusino composto da un **pozzetto in poliuretano** e un chiusino di ghisa sferoidale con serratura laterale e chiave unificata, rappresenta la soluzione ottimizzata per l'utilizzo nelle reti di Telecomunicazioni di nuova generazione.

APPLICAZIONI

Soluzione ottimizzata per l'utilizzo nelle reti di Telecomunicazione di nuova generazione

CARATTERISTICHE

Pozzetto in poliuretano

Chiusino di ghisa sferoidale a norma EN 124-2 in classe D400 con serratura laterale a chiave unificata coperta da tappo di elastomero.

DIMENSIONI UTILI - POZZETTO

LUCE NETTA	PROFONDITÀ
cm: 76 x 40	cm: 58

CARATTERISTICHE DEL POLIURETANO

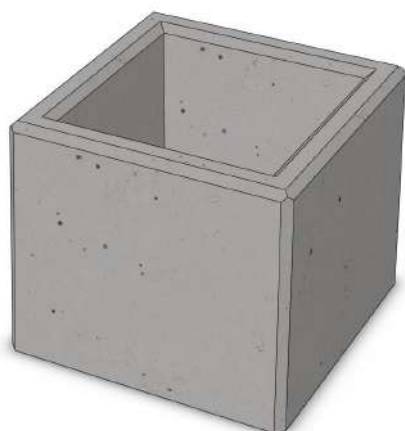
Densità (compresso)	1,000 Kg/m ³ DIN53432
Durezza	≥ 70 Shore D DIN53505
Resistenza a flessione	≥ 60 N/mm ² DIN53452
Modulo di flessione	≥ 1,300 N/mm ² DIN53457
Resistenza all'urto	≥ 40 KJ/m ² DIN53453
Resistenza a compressione	≥ 50 N/mm ² DIN53421
HDT (T distorsione)	≥ 80°C DIN53461 (B)
Restringimento lineare	1%



Le immagini sono puramente indicative.

POZZETTI CLS

POZZETTO IN CALCESTRUZZO 20X20



ELEMENTO DI BASE 20x20

Peso 20 Kg

CODICE

0724119P

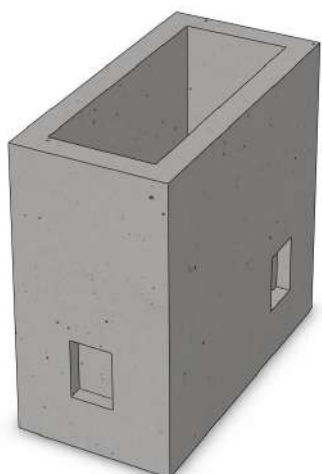
CARATTERISTICHE DEI MATERIALI

Calcestruzzo: C25/30
Tolleranze dimensionali: ± 3% dimensioni lineari
± 5% dimensioni spessori
Tolleranze pesi: ± 5%

NORMATIVE DI RIFERIMENTO

UNI EN 206
UNI 11104
S.T. TELECOM 953

POZZETTO IN CALCESTRUZZO 40X15



ELEMENTO DI BASE 40x15

Peso 74 Kg

CODICE

K060004

CARATTERISTICHE DEI MATERIALI

Calcestruzzo: C25/30
Tolleranze dimensionali: ± 3% dimensioni lineari
± 5% dimensioni spessori
Tolleranze pesi: ± 5%

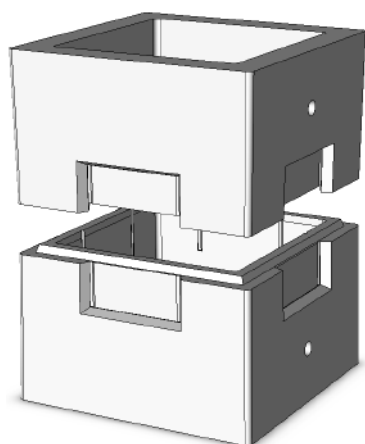
NORMATIVE DI RIFERIMENTO

UNI EN 206
UNI 11104
S.T. OPENFIBER 1711

Le immagini sono puramente indicative.

POZZETTI CLS

POZZETTO IN CALCESTRUZZO 40X40



← ELEMENTO SOPRALZO H 300 mm

← ELEMENTO DI BASE

Descrizione	Codice	Peso
ELEMENTO DI BASE	0703700	79 kg
ELEMENTO SOPRALZO H 300 mm	0703701	65 kg

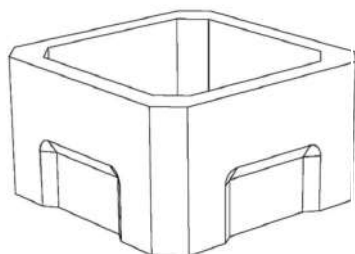
CARATTERISTICHE DEI MATERIALI

Calcestruzzo:	C25/30
Tolleranze dimensionali:	± 3% dimensioni lineari ± 5% dimensioni spessori
Tolleranze pesi:	± 5%

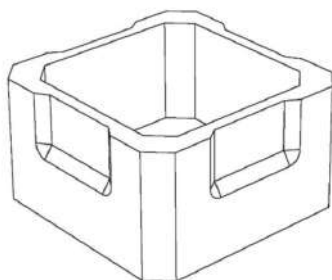
NORMATIVE DI RIFERIMENTO

UNI EN 206
UNI 11104
S.T. TELECOM 825

POZZETTO IN CALCESTRUZZO 45x45



← ELEMENTO SOPRALZO H 300 mm



← ELEMENTO DI BASE

Descrizione	Codice	Peso
ELEMENTO DI BASE	0E2359	88 kg
ELEMENTO SOPRALZO H 300 mm	0E2358	60 kg

CARATTERISTICHE DEI MATERIALI

Calcestruzzo:	C25/30
Tolleranze dimensionali:	± 3% dimensioni lineari ± 5% dimensioni spessori
Tolleranze pesi:	± 5%
Ferro d'armatura:	tipo B450A e B450C

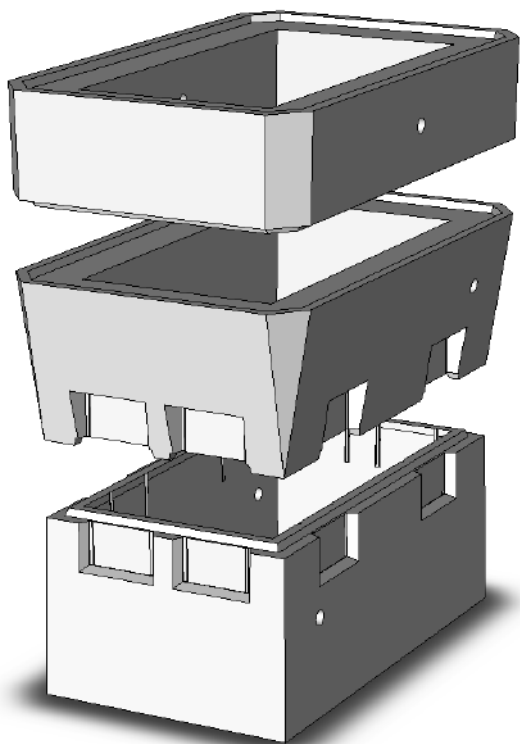
NORMATIVE DI RIFERIMENTO

UNI EN 206
UNI 11104
S.T. TELECOM 1408

Le immagini sono puramente indicative.

POZZETTI CLS

POZZETTO IN CALCESTRUZZO 76X40



← ELEMENTO PORTA CHIUSINO H 300 mm

← ELEMENTO SOPRALZO H 200 mm

← ELEMENTO DI BASE

Descrizione	Codice	Peso
ELEMENTO PORTA CHIUSINO H 300 mm	0E3231	126 kg
ELEMENTO SOPRALZO H 200 mm	0E3232	138 kg
ELEMENTO DI BASE	0E3230	139 kg

CARATTERISTICHE DEI MATERIALI

Calcestruzzo:	C32/40
Tolleranze dimensionali:	± 3% dimensioni lineari ± 5% dimensioni spessori
Tolleranze pesi:	± 5%
Ferro d'armatura:	tipo B450A e B450C
Copriferro minimo:	30 mm

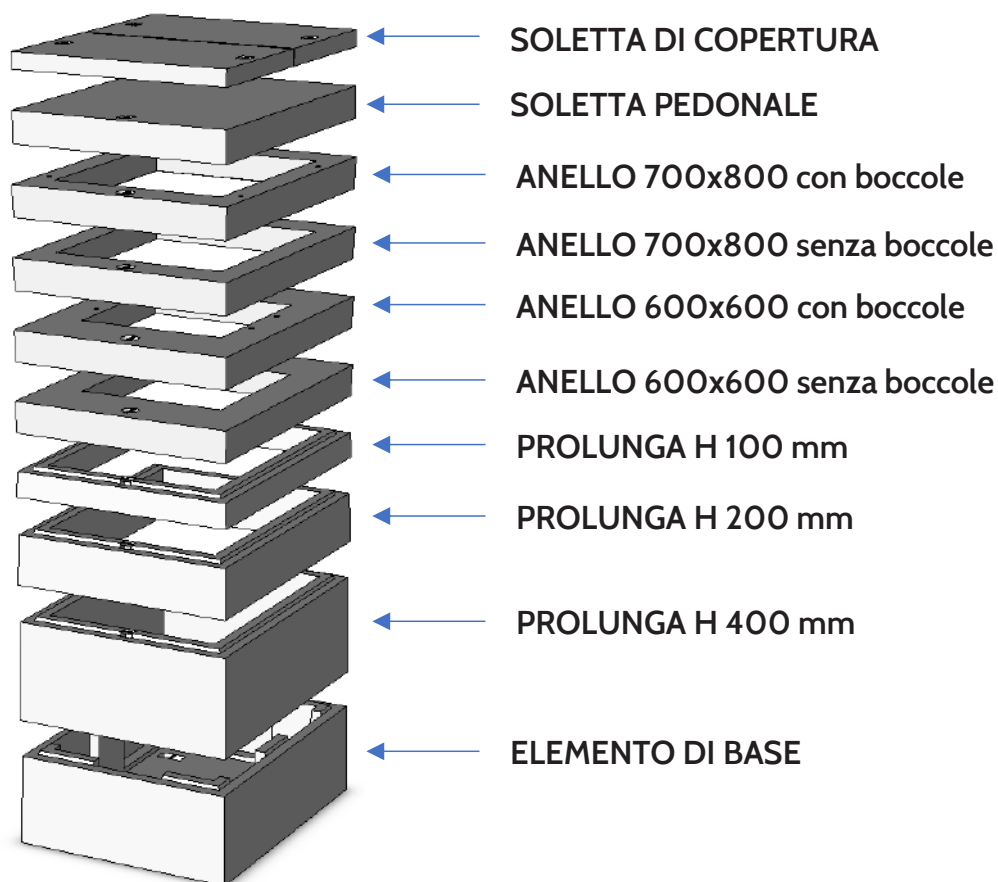
NORMATIVE DI RIFERIMENTO

UNI EN 206
UNI 11104
S.T. TELECOM 1408

Le immagini sono puramente indicative.

POZZETTI CLS

POZZETTO IN CALCESTRUZZO 90x70



Descrizione	Codice	Peso
SOLETTA DI COPERTURA	0E2166	288 kg
SOLETTA PEDONALE	0E1778	128 kg
ANELLO 700x800 con boccole	0E1777	123 kg
ANELLO 700x800 senza boccole	0E1774	123 kg
ANELLO 600x600 con boccole	0E1776	164 kg
ANELLO 600x600 senza boccole	0E1773	164 kg
PROLUNGA H 100 mm	0E1771	96 kg
PROLUNGA H 200 mm	0E1772	166 kg
PROLUNGA H 400 mm	0E1775	332 kg
ELEMENTO DI BASE	0E1770	370 kg

CARATTERISTICHE DEI MATERIALI

Calcestruzzo:	C32/40
Tolleranze dimensionali:	± 3% dimensioni lineari ± 5% dimensioni spessori
Tolleranze pesi:	± 5%
Ferro d'armatura:	tipo B450A e B450C
Copriferro minimo:	30 mm

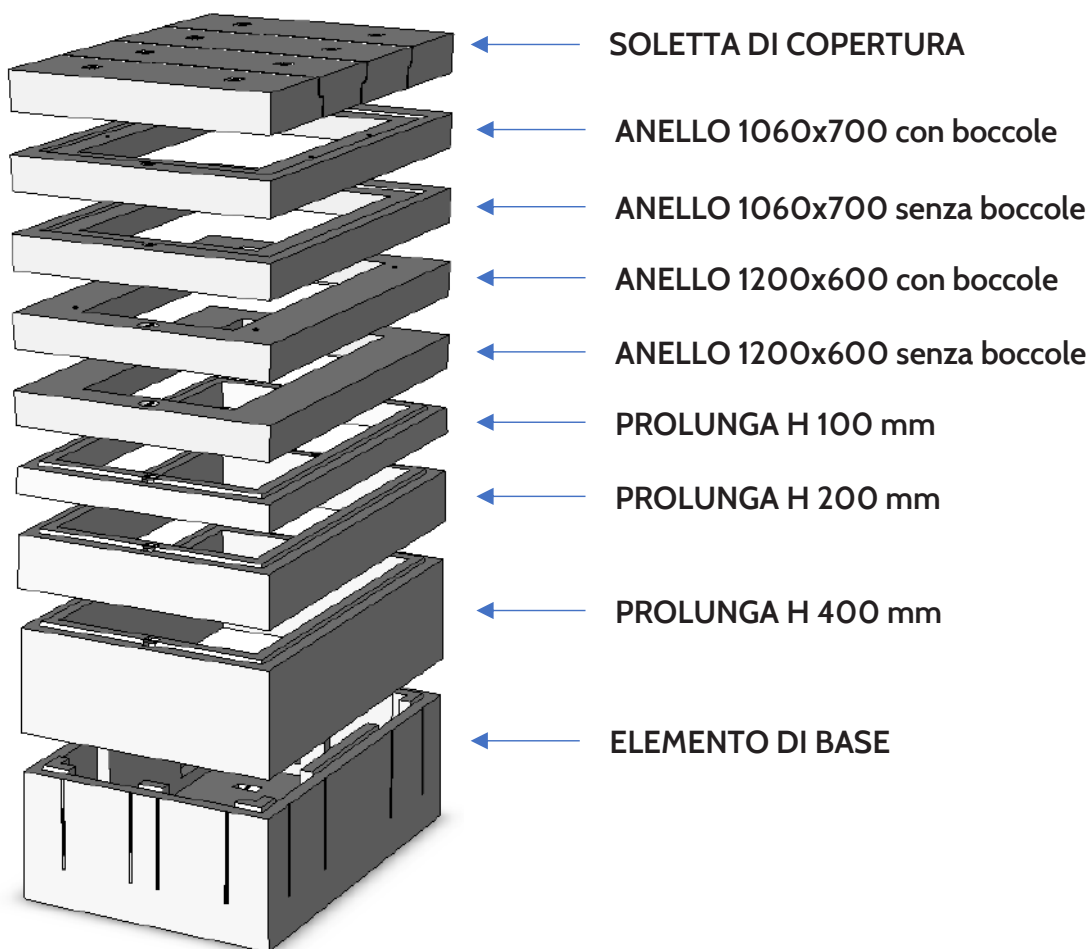
NORMATIVE DI RIFERIMENTO

UNI EN 206
UNI 11104
S.T. TELECOM 1408

Le immagini sono puramente indicative.

POZZETTI CLS

POZZETTO IN CALCESTRUZZO 125x80



Descrizione	Codice	Peso
SOLETTA DI COPERTURA	0E1765	500 kg
ANELLO 1060x700 con boccole	0E1769	192 kg
ANELLO 1060x700 senza boccole	0E1767	192 kg
ANELLO 1200x600 con boccole	0E1768	192 kg
ANELLO 1200x600 senza boccole	0E1764	192 kg
PROLUNGA H 100 mm	0E1761	115 kg
PROLUNGA H 200 mm	0E1762	234 kg
PROLUNGA H 400 mm	0E1763	455 kg
ELEMENTO DI BASE	0E1760	750 kg

CARATTERISTICHE DEI MATERIALI

Calcestruzzo:	C32/40
Tolleranze dimensionali:	± 3% dimensioni lineari ± 5% dimensioni spessori
Tolleranze pesi:	± 5%
Ferro d'armatura:	tipo B450A e B450C
Copriferro minimo:	30 mm

NORMATIVE DI RIFERIMENTO

UNI EN 206
UNI 11104
S.T. TELECOM 1408

Le immagini sono puramente indicative.

ACCESSORI PER CHIUSINI



CHIAVE CODIFICATA PER CHIUSINO

Chiave unificata per apertura chiusini per telecomunicazioni.

CODICE
0000001



MANIGLIA PER SOLLEVAMENTO CHIUSINO

Venduta a coppie.

CODICE
0010546

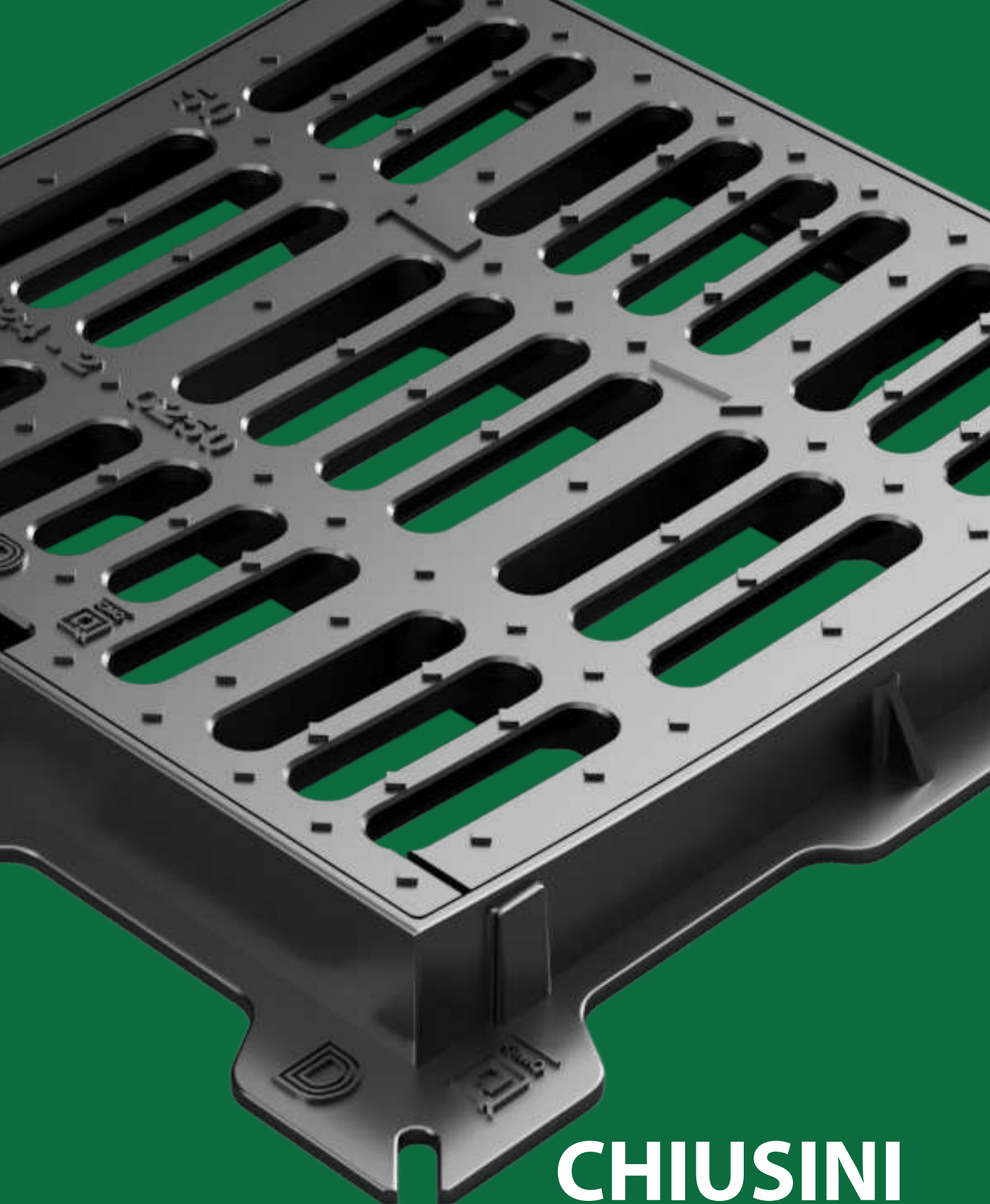


LEVE ALZA CHIUSINO

Vendute a coppie.

CODICE
0010089

Le immagini sono puramente indicative.



**CHIUSINI
VIABILITA'**

CHIUSINI e CADITOIE IN GHISA GJ5500/7 - EN124



CHIUSINI CLASSE B125

CODICE	MODELLO	DESCRIZIONE	ESTERNO MM	LUCE NETTA MM	ALTEZZA TELAIO MM	PZ PER BANCALE	PESO UN. KG
K630011	DCLB4040V1-N	CHIUSINO_40x40 B125	400X400	300X300	35	90	8,5
K630012	DCLB5050V1-N	CHIUSINO_50x50 B125	500X500	400X400	40	60	13,5
K630013	DCLB6060V1-N	CHIUSINO_60x60 B125	600X600	500X500	40	46	21
K630014	DCLB7070V1-N	CHIUSINO_70x70 B125	700X700	600X600	50	20	30,2

Bordino interno antiodore



CHIUSINI CLASSE C250

CODICE	MODELLO	DESCRIZIONE	ESTERNO MM	LUCE NETTA MM	ALTEZZA TELAIO MM	PZ PER BANCALE	PESO UN. KG
K630024	DCLC3030V1-N	CHIUSINO_30x30 C250	300X300	200X200	30	90	6
1000202	DCLC4040V1-N	CHIUSINO_40x40 C250	400X400	300X300	40	80	11
K630036	DCLC4040V1- PI	CHIUSINO_40x40 C250 PUBBLICA ILLUMINAZIONE	400X400	300X300	40	80	11
1000204	DCLC5050V1-N	CHIUSINO_50x50 C250	500X500	400X400	40	60	17,3
K630037	DCLC5050V1- PI	CHIUSINO_50x50 C250 PUBBLICA ILLUMINAZIONE	500X500	400X400	40	60	17,3
1000205	DCLC6060V1-N	CHIUSINO_60x60 C250	600X600	500X500	50	32	26,4
1000206	DCLC7070V1-N	CHIUSINO_70x70 C250	700X700	600X600	50	12	37,2

Bordino interno antiodore

Le immagini sono puramente indicative.

CHIUSINI e CADITOIE IN GHISA GJ5500/7 - EN124



CHIUSINI CLASSE D400

CODICE	MODELLO	DESCRIZIONE	ESTERNO MM	LUCE NETTA MM	ALTEZZA TELAIO MM	PZ PER BANCALE	PESO UN. KG
K630019	DCLD4040V1-N	CHIUSINO_40x40 D400	400X400	300X300	75	42	15,8
K630020	DCLD5050V1-N	CHIUSINO_50x50 D400	500X500	400X400	75	44	24
K630021	DCLD6060V1-N	CHIUSINO_60x60 D400	600X600	500X500	75	24	33,8
K630022	DCLD7070V1-N	CHIUSINO_70x70 D400	700X700	600X600	75	12	46,3
K630035	DCLD7070V1-ENEL	CHIUSINO_70x70 D400 ENEL	700X700	600X600	75	12	46,3
K630023	DCLD9090V1-N	CHIUSINO_90x90 D400	900X900	800X800	75	10	82,5

Bordino interno antiudore
Barra elastica di chiusura

Le immagini sono puramente indicative.

CHIUSINI e CADITOIE

IN GHISA GJ5500/7 - EN124



CADITOIE CONCAVE CLASSE C250 SIFONABILI (SIFONE OPZIONALE)

CODICE	MODELLO	DESCRIZIONE	ESTERNO MM	LUCE NETTA MM	ALTEZZA TELAIO MM	PZ PER BANCALE	PESO UN. KG
K630000	DGCC4040V1-N	CADITOIA C_40x40 C250 SIFONABILE	400X400	278X278	55	60	12,5
K630001	DGCC5050V1-N	CADITOIA C_50x50 C250 SIFONABILE	500X500	370X370	55	60	19,5
K630002	DGCC6060V1-N	CADITOIA C_60x60 C250 SIFONABILE	600X600	470X470	60	20	28,5
K630003	DGCC7070V1-N	CADITOIA C_70x70 C250 SIFONABILE	700X700	573X573	60	15	38,5

Cerniera antifurto
Barra elastica di chiusura



CADITOIE PIANE CLASSE D400 SIFONABILI (SIFONE OPZIONALE)

CODICE	MODELLO	DESCRIZIONE	ESTERNO MM	LUCE NETTA MM	ALTEZZA TELAIO MM	PZ PER BANCALE	PESO UN. KG
K630005	DGPD5050V1-N	CADITOIA P_50x50 D400 SIFONABILE	500X500	370X370	75	44	26,5
K630006	DGPD6060V1-N	CADITOIA P_60x60 D400 SIFONABILE	600X600	470X470	75	24	35
K630007	DGPD7070V1-N	CADITOIA P_70x70 D400 SIFONABILE	700X700	573X573	80	12	49

Barra elastica di chiusura

Le immagini sono puramente indicative.

CONTATTI UTILI

INFO@DISOTEC.IT
TEL. 0287325455
SEDE LEGALE: VIA B. ZENALE 40/A, 20024
GARBAGNATE MIL.SE (MI)
SEDE OPERATIVA: V.LE ITALIA 84/86,
20045 LAINATE (MI)

† † †) @ \ u - # @

SEGUICI SU

